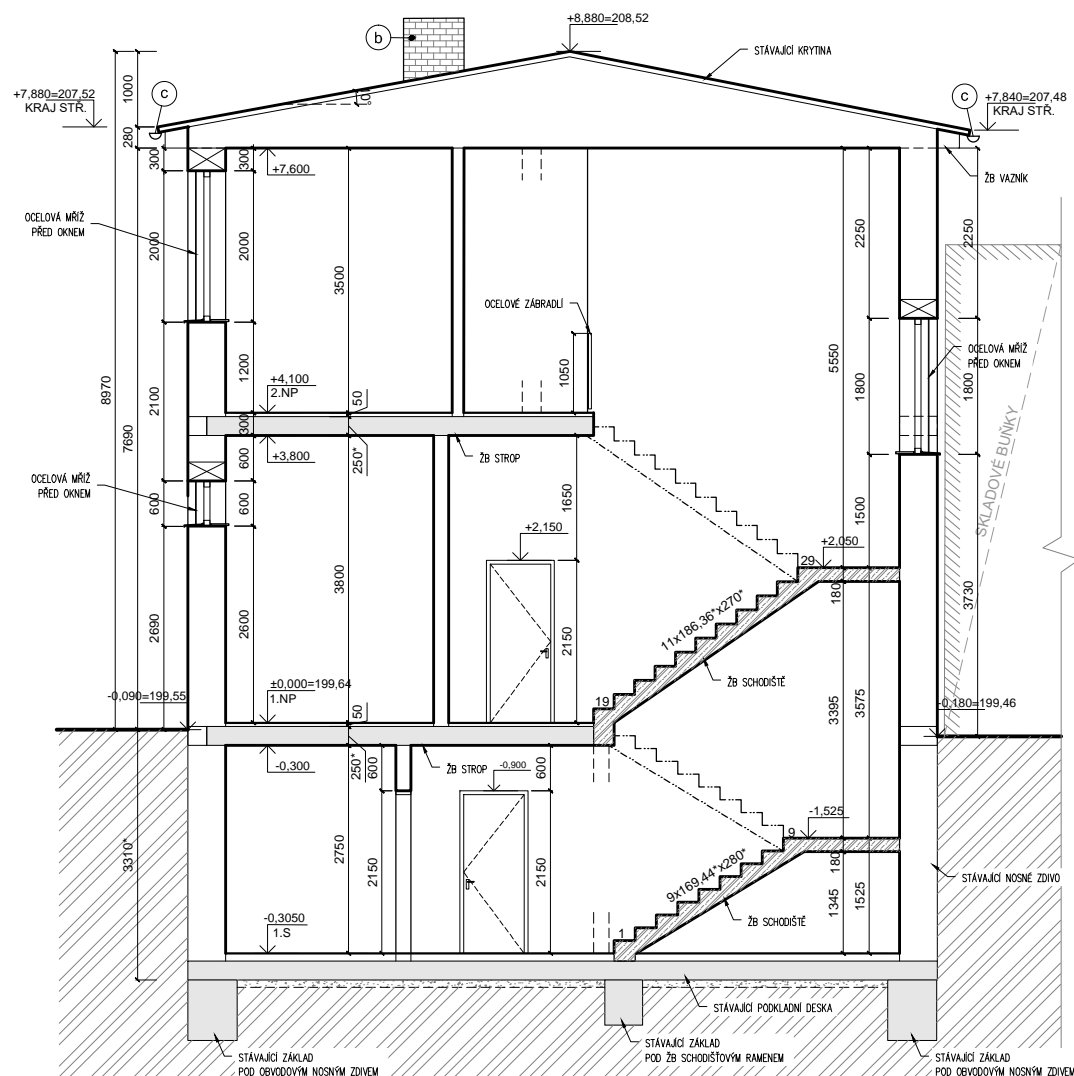


ŘEZ A-A'



LEGENDA MATERIÁLŮ

- STÁVAJÍCÍ NOSNÁ I NENOSNÁ SVISLÁ KONSTRUKCE
- STÁVAJÍCÍ ŽB STROPNÍ KONSTRUKCE A ZÁKLADY
- STÁVAJÍCÍ ŽELEZOBETONOVÁ KONSTRUKCE SCHODIŠTĚ
- HUTNĚNÝ ŠTĚRKOPÍSEK
- STÁVAJÍCÍ ZEMINA

LEGENDA MATERIÁLŮ

- OMÍTKA BÍLÁ
- ZDĚNÝ KOMÍN S DVĚMA PRŮDUCHY
- OKAP A SVOD
- OPLECHOVÁNÍ ATIKY
- PLECHOVÁ OTEVÍRÁVÁ VRATA
- VÝPLŇ OKENNÍHO OTVORU - SKLOBETONOVÉ TVAROVKY
- OKENNÍ PARAPET
- OBKLADOVÉ PÁSKY
- OKNA S DŘEVĚNÝM RÁMEM
- OCEROVÝ STĚNOVÝ ŽEBŘÍK
- ŽB KŠILT
- SLOUČENÉ STAVEBNÍ BUŇKY S DŘEVĚNÝM POBITÍM

±0,000 = 199,640 m n.m.

Výškový systém: B.p.v.

Souřadnicový systém: JTSK

	GENERÁLNÍ PROJEKTANT	
	HLAVNÍ INŽENÝR PROJEKTU	Ing. Petr Soldán
	ZODPOVĚDNÝ PROJEKTANT	Ing. Luděk Rohovský
	VEDOUcí PROJEKTANT	Ing. Viktor Kvita
	VYPRACOVAL	Michaela Šmídová

INVESTOR Statutární město Brno Dominikánské nám. 1, 601 67 Brno	DATUM	10/2020
	ČÍSLO ZAKÁZKY ZPRACOVATELE	20_508
	ČÍSLO ZAKÁZKY OBJEDNATELE
NÁZEV ZAKÁZKY Přestavba železničního uzlu Brno SO 06-61-01 Příprava území - demolice	MĚŘÍTKO	1:100
STUPEŇ PROJEKTOVÉ DOKUMENTACE Dokumentace bouracích prací	FORMÁT	2xA4
OBJEKT SO 06-61-01.02 Stavba pro dopravu – skladiště CO u POZ	PARÉ	
ČÁST D.1.1 Architektonicko-stavební řešení	ČÍSLO VÝKRESU / REVIZE	02/D.1.1.b-04
DOKUMENT (VÝKRES) Řez A-A'		